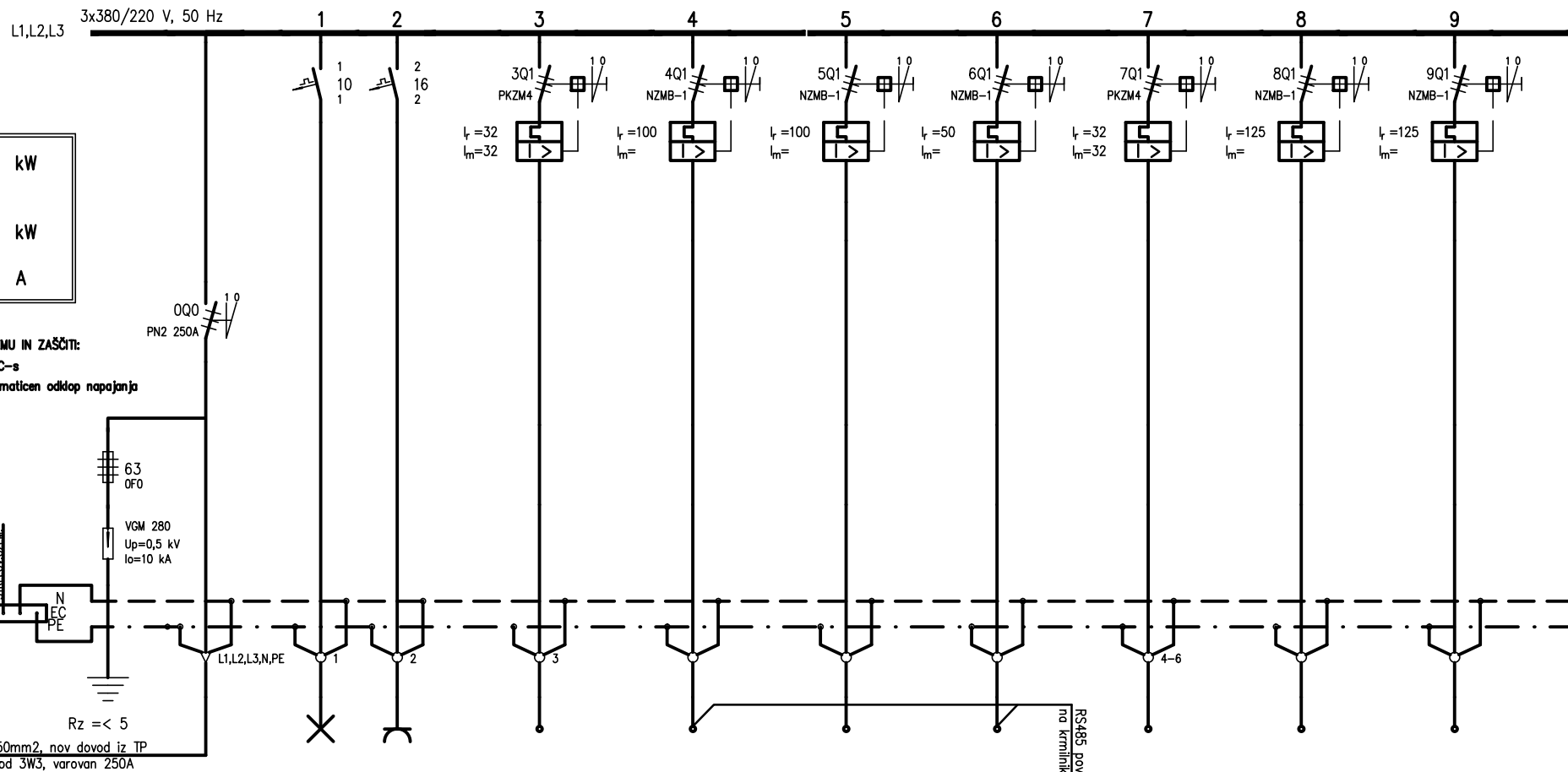


ENOPOLNA SHEMA STIKALNI BLOK Rstl:



Pi	=	220,70 kW
fi	=	0,65
fp	=	1,00
Pk	=	143,45 kW
cosφ	=	0,90
Ik	=	230,33 A

PODATKI O NAPAJALNEM SISTEMU IN ZAŠČITI:

NAPAJALNI SISTEM: TN-C-s

ZAŠČITA PRED POSREDNIM DOTIKOM: Avtomatičen odklop napajanja

Oznaka naprave:

Instal.moc (kW)

Tip vodnikov:

Presek vodnikov:

1,0	1,5	3,7	32,4	38,1	14	18,7	41,7	41,7
NYY-I	NYY-J	NYY-J	NYY-J	NYY-J	NYY-J	NYY-J	NYY-J	NYY-J
3x1,5	3x2,5	3x10	4x35	4x35	5x16	5x10	4x50	4x50
Multisplit			Klimat 1	Vlažilec 1		Vlažilec 2	Hl.agregat 1	Hl.agregat 1

iii, d.o.o., PODJETJE ZA INŽENIRING, IZVAJANJE IN PROJEKTIRANJE INSTALACIJ, Koper, Ferrarska ul.12, 66000 Koper, tel.066 37 927

Identifik.številka podjetja : 0297

Odg.projektant:
Rogelja S. dieIdent.štev.odg.proj.
E-0349Investitor: Ortopedska bolnišnica Valdoltra
Jadranska 31, AnkaranObjekt: Rekonstrukcija objekta lekarne, laboratorija
in pedagoških prostorov

Št.projekta: 08-011/18

Št.listov: 2

Št.lista: 1

Datum: oktober 2018

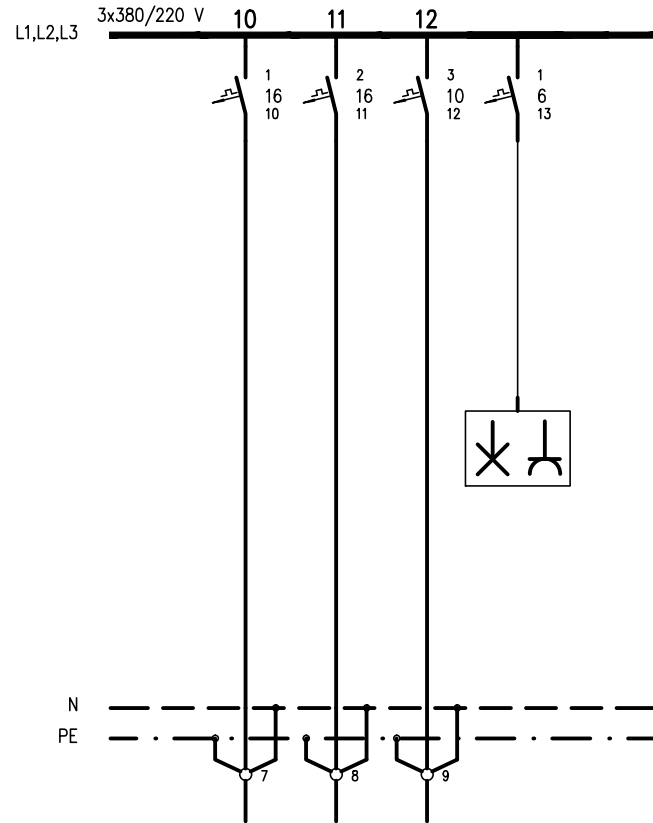
Risal:

Opis: Enopolna shema stikalni blok Rstl

Faza: PZI

Št.risbe: 10

4.a



Oznaka naprave:
 Instal.moc (kW)
 Tip vodnikov:
 Presek vodnikov:

Rezerva Rezerva Rezerva

iii, d.o.o., PODJETJE ZA INŽENIRING,IZVAJANJE IN PROJEKTIRANJE INSTALACIJ, Koper, Ferrarska ul.12, 66000 Koper, tel.066 37 927			Identifik.številka podjetja : 0297	
Odg.projektant: Rogelja S. die	Ident.štev.odg.proj. E-0349	Investitor:Ortopedska bolnišnica Valdoltra Jadranska 31, Ankaran	Objekt: Rekonstrukcija objekta lekarne, laboratorija in pedagoških prostorova	
Datum: oktober 2018	Risal:	Opis: Enopolna shema stikalni blok Rstl	Št.projekta: 08-011/18	Št.listov: 2
			Faza: PZI	Št.lista: 2
				Št.risbe: 10